

Tomasz Trzewiczek  
Urząd Miejski w Dąbrowie Górniczej  
Wydział Gospodarki Komunalnej  
i Mieszaniowej

Oczyszczanie rowów  
melioracyjnych na terenie  
Gminy Dąbrowa Górnicza

# Gmina Dąbrowa Górnicza

Powierzchnia - 188 km<sup>2</sup>

Mieszkańcy – 124 700

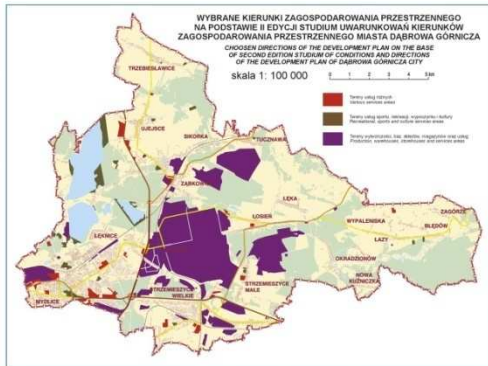
Wysokość – 258 – 390 m n.p.m.













# Zasoby wodne

---

- Obszar Gminy należy do Zlewni Wisły
- **Czarna Przemsza** posiada przebieg południkowy, płynie z północy na południe i stanowi oś hydrograficzną dla północnych, zachodnich i południowych terenów miasta (dzielnice: Ujejsce, Marianki, Ratanice, Ząbkowice, Gołonóg, Śródmieście, Reden). Czarna Przemsza wraz z dopływami: Trzebyczką oraz Pogorią wraz z wpadającą do niej Babią Ławą posiadają uregulowane i obwałowane koryta.



Czarna Przemsza



09/10/2013

Czarna Przemsza



09/10/2013

Łącznik Pogorii IV  
z Czarną Przemszą



09/10/2013

Czarna Przemsza









# Zasoby wodne c.d.

---

- **Biała Przemsza** posiada przebieg równoleżnikowy, płynie ze wschodu na zachód i stanowi oś hydrograficzną dla wschodnich terenów miasta (dzielnice: Okradzionów, Łęka, Błędów i Strzemieszycy).  
Dopływy: Centuria, Strumień Błędowski, Biała, Bobrek wraz z wpadającymi do niego Potokiem Rakówka i Potokiem Jamki.  
Pominąwszy uregulowane koryto Bobrka, rzeki zlewni Białej Przemszy nie są obwałowane, a ich koryta mają charakter naturalny.





Rzeka Biała



Rzeka Biała



Biała Przemsza



Biała Przemsza



Rzeka Bobrek



24/06/2013

Potok Jamki



06/09/2013 09:48

Rzeka Rakówka



13/09/2013 08:23

Potok Jamki



20/03/2012



# Zbiorniki wodne



# Pogoria I

---

- powierzchnia całkowita - 82,3 ha,
- powierzchni lustra wody - 60 ha,
- średnia głębokość - 5,5 m,
- pojemność dyspozycyjna zbiornika to około 3 300 tys. m<sup>3</sup>.
- zbiornik otoczony jest lasem sosnowym i stanowi miejsce lokalizacji wielu ośrodków wypoczynkowych.









17/03/2013 14:00





17/03/2013 14:03



# Pogoria II

---

- powierzchnia całkowita - 94,42 ha,
- powierzchnia lustra wody 24 ha,
- wody zbiornika są II klasy czystości.
- pojemność zbiornika to około 626 tys. m<sup>3</sup>.
- zbiornik jest przepływowy zasilany w wodę przez potok Pogoria.
- głębokość - do 1,8 m.





17/03/2013 14:27





28/02/2013 14:30



# Pogoria III

---

- powierzchnia całkowita - 233 ha,
- powierzchnia lustra wody - 208,1 ha,
- maksymalna głębokość - 15,5 m,
- pojemność całkowita zbiornika to około 11,41 mln m<sup>3</sup>.





09/10/2013





09/10/2013





28/02/2013 15:31





17/03/2013 14:49



## Kuźnica Warężyńska (Pogoria IV)

---

- powierzchnia całkowita - 560 ha,
- powierzchni lustra wody - 485,8 ha,
- maksymalna głębokość - ok. 23 m,
- obwód 13 km.









09/10/2013







## Zbiorniki utworzone dla celów przemysłowych

- ArcelorMittal Poland S.A.; zbiornik w Łośniu, odstojnik wód opadowych
- Huta Bankowa; 3 odstojniki wód





# Prawa właścicielskie

---

- RZGW Gliwice – Czarna Przemsza, Biała Przemsza, Zbiornik Pogoria IV
- Śląski Zarząd Melioracji i Urządzeń Wodnych w Katowicach – Trzebyczka, Babia Ława, Pogoria, Strumień Błędowski, Potok Jamki
- Gmina Dąbrowa Górnicza – rowy „W”
- Podmioty i osoby prywatne



# Miejska Spółka Wodno- Melioracyjna

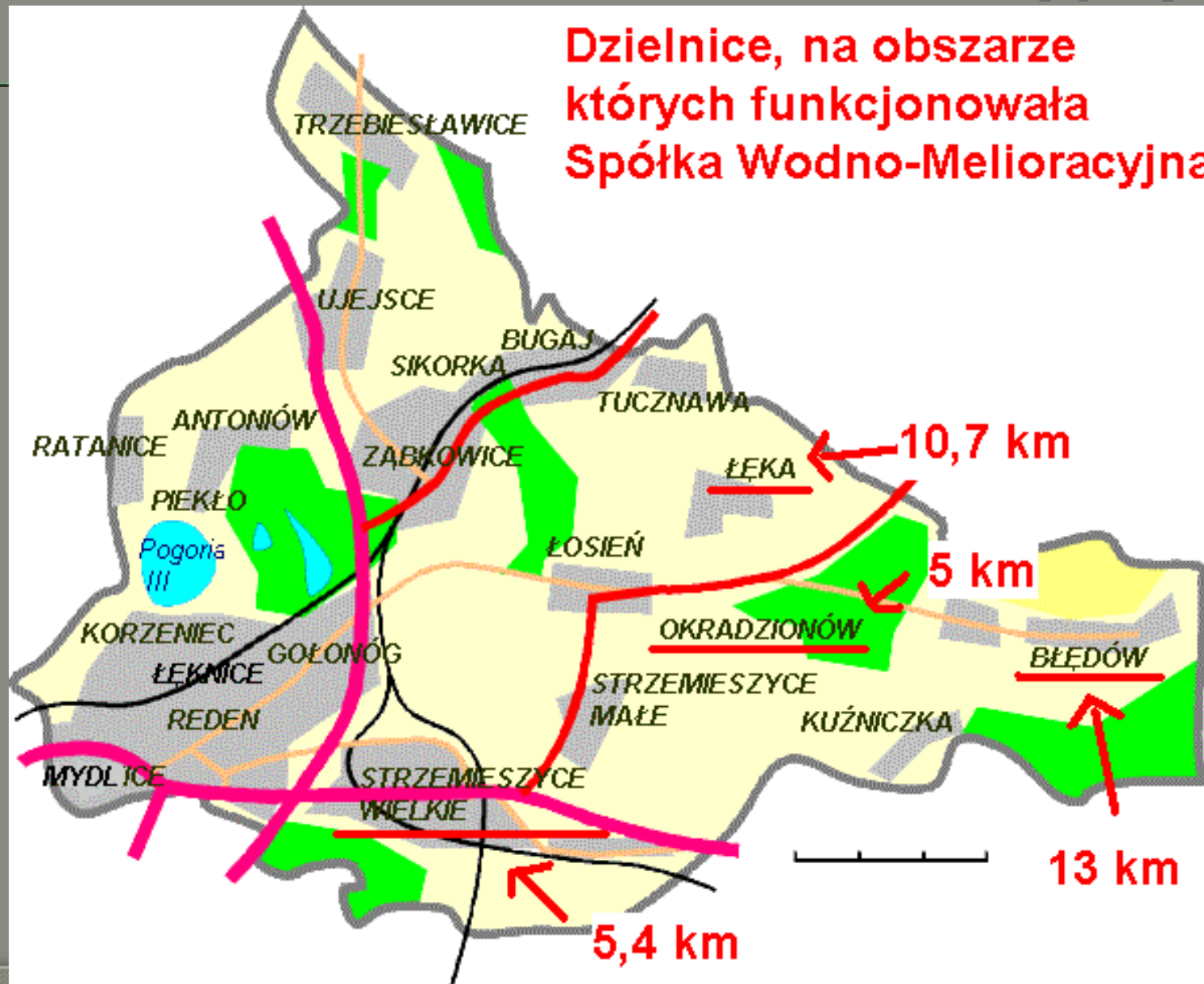
---

- Okres działalności: 1978 – 2003
- Zrzeszała 1100 członków
- 34 km rowów otwartych,
- 101 studni drenarskich,
- 667 ha gruntów zdrenowanych
- 789 ha gruntów zmeliorowanych
- Źródła finansowania: składki członków, dotacje z Urzędu Miejskiego w Dąbrowie Górniczej oraz Śląskiego Urzędu Wojewódzkiego w Katowicach.



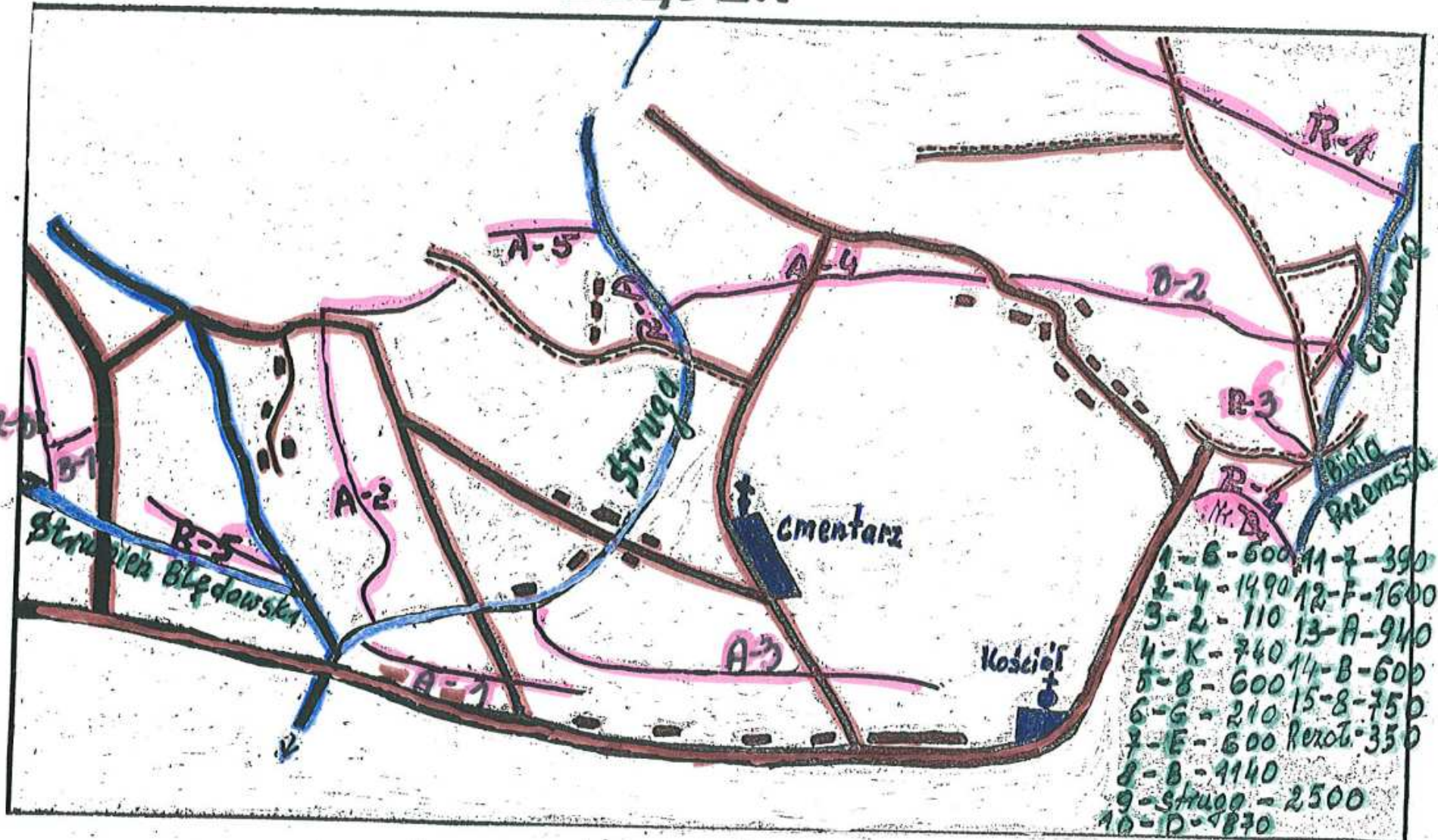
# Sieć rowów melioracyjnych

**Dzielnice, na obszarze których funkcjonowała Spółka Wodno-Melioracyjna**



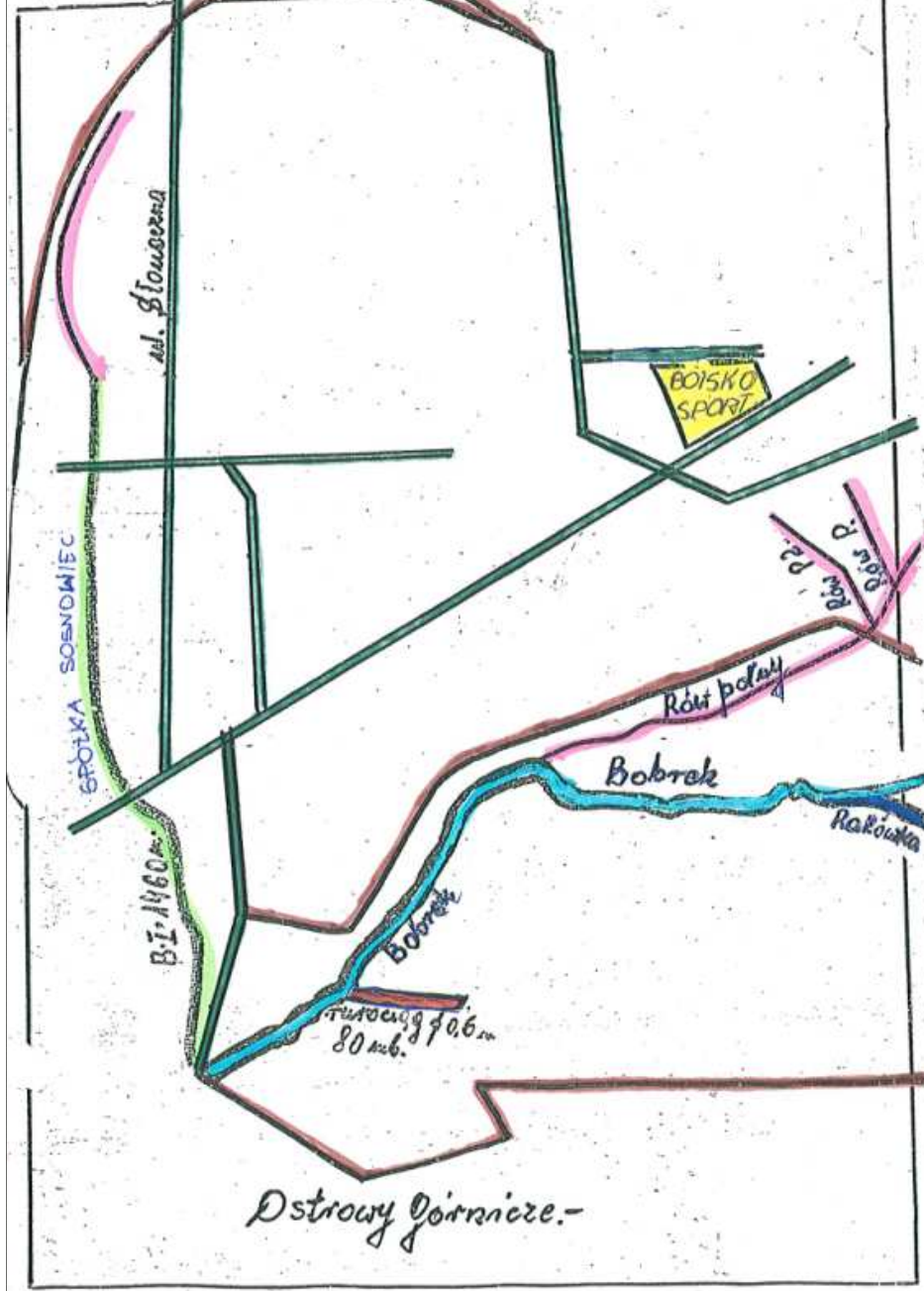


# BLĘDŌW

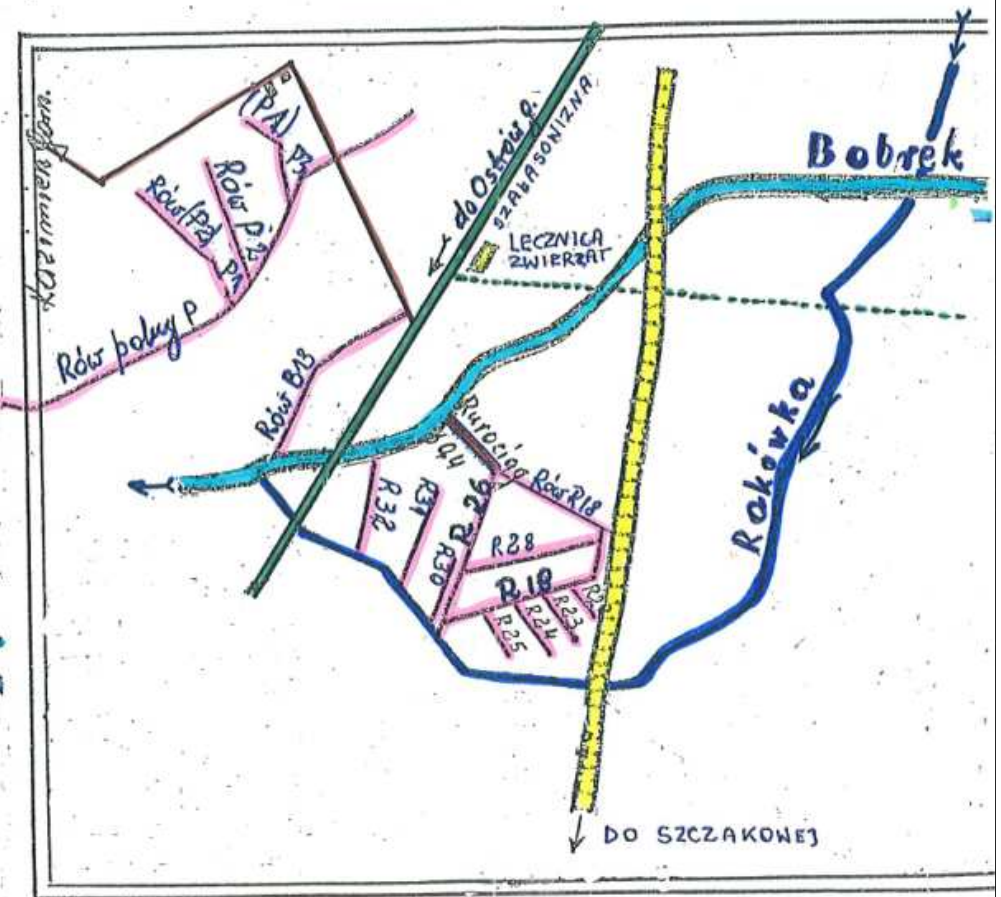




DĄBRONA ← STRZEMIESZYCE →



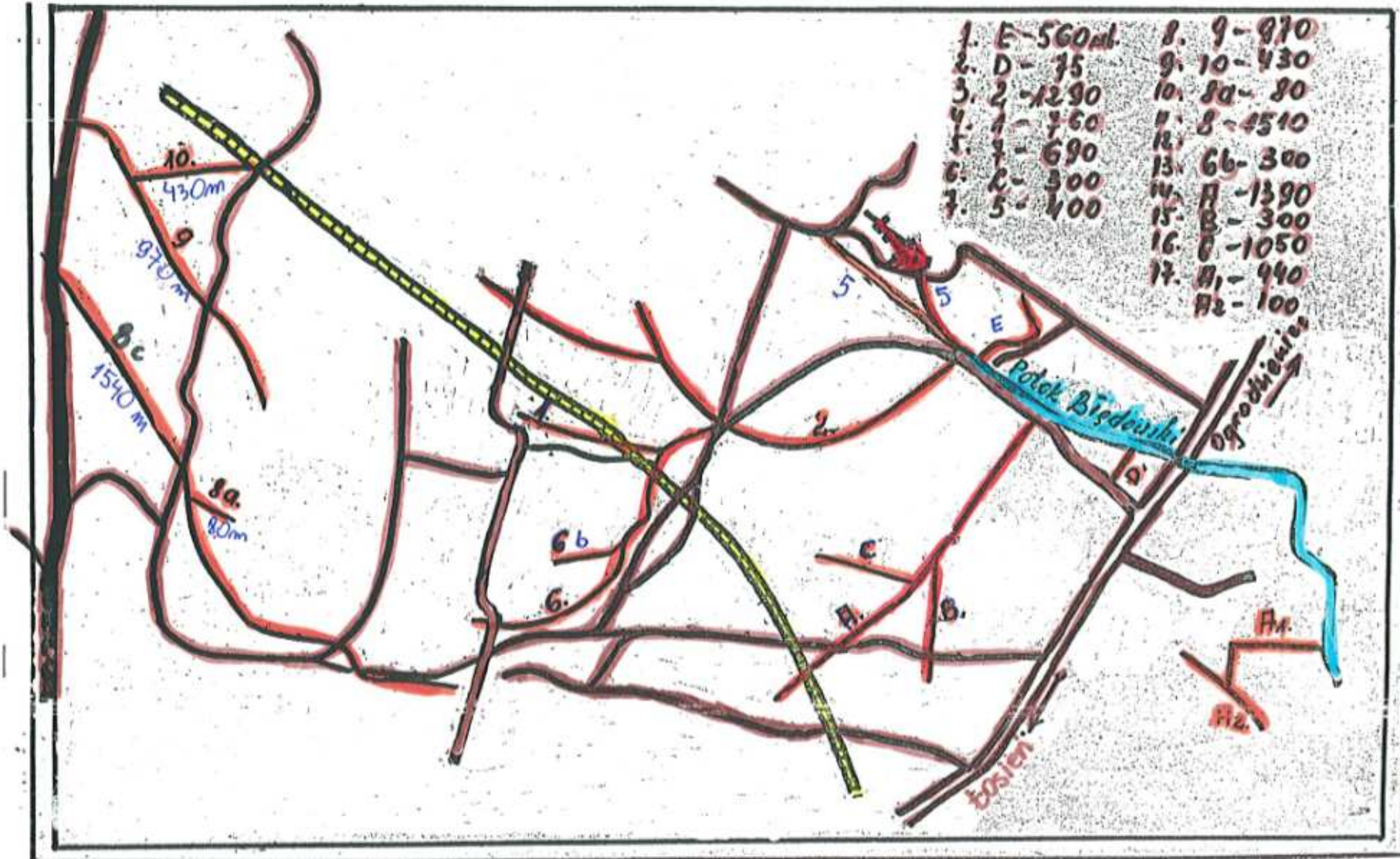
# MAPA POGLĄDOWA STRZEMIESZYCE



- OBJAŚNIENIA**
- RZĘKA BOBREK
  - RAKÓWKA
  - RUROCIĄG
  - KANAŁ ULGI
  - - - KOLEJ
  - DROGA GŁÓWNA
  - ULICE
  - - - NOWOPÓW, TRASA



# MAPA POGŁĄDOWA ŁĘKA





# Przygotowanie dokumentacji

---

- Użytek gruntowy – „W” – wody,
- Własność - Skarb Państwa,
- Art.. 4 pkt. 8 ustawy PZP (do 14000 €),
- Zaproszenie wykonawców do złożenia oferty.
- Do zaproszenia dołącza się przedmiar robót, druk oferty, mapę.
- Zgłoszenie wydatkowania środków budżetowych.
- Zawarcie umowy.



# Przedmiar robót

---

- ⦿ Wykoszenie / wykarczowanie roślinności
- ⦿ Odmulenie cieków wodnych
- ⦿ Rozplantowanie urobku na skarpach
- ⦿ Oczyszczenie przepustów
- ⦿ Umocnienie skarp płytami ażurowymi



Budżet przeznaczony w  
poszczególnych latach na zadania  
związane z oczyszczaniem rowów  
melioracyjnych

- Rok 2011 – 50.000 zł.
- Rok 2012 – 50.000 zł.
- Rok 2013 – 34.300 zł.
- Plan 2014 – 95.000 zł.



# Rok 2011

---

- ④ Czyszczenie dopływu Babiej Ławy w rejonie ul. Parkowej” - 50 mb.
- ④ „Czyszczenie dopływu Trzebyczki w rejonie ul. Krynicznej” - 400 mb.
- ④ „Czyszczenie rowu melioracyjnego w rejonie ul. Jesionowej w dzielnicy Błędów” – 220 mb.



# Rów melioracyjny w rejonie ul Krynicznej





# Rów melioracyjny w rejonie ul. Jesionowej





## Rok 2012

---

- Czyszczenie rowu melioracyjnego w rejonie ul. Chabrowej i Grabocińskiej w Dzielnicy Strzemieszyce Wielkie” – 1400 mb.
- Czyszczenie rowu melioracyjnego zlokalizowanego pomiędzy ul. Żołnierską a ul. Górki – 1100 mb.



# Rów melioracyjny w rejonie ul. Grabocińskiej





# Rów w rejonie ul. Jesionowej





# Rok 2013

---

- Czyszczenie przepustu rurowego zlokalizowanego w ciągu rowu melioracyjnego usytuowanego w rejonie ul. Sosnowieckiej
- Czyszczenie dopływu Potoku Jamki, zlokalizowanego w Strzemieszycach Wielkich – 1200 mb.



# Przepust w ciągu rowu w rejonie ul. Sosnowieckiej





# Obecnie wykonywane zadanie



06/09/2013 09:07



# Rowy melioracyjne mają na celu

---

- ◉ regulację stosunków wodnych,
- ◉ polepszenie zdolności produkcyjnej gleby,
- ◉ ułatwienie uprawy gleby,
- ◉ ochronę użytków rolnych przed powodziami.



# Rów w rejonie ul. Rudy





# Dziękuję za uwagę

---

## Bibliografia:

- Program ochrony środowiska dla miasta Dąbrowa Górnicza na lata 2013 – 2017 z perspektywą na lata 2018 – 2020,
- Materiały archiwalne Miejskiej Spółki Wodno-Melioracyjnej