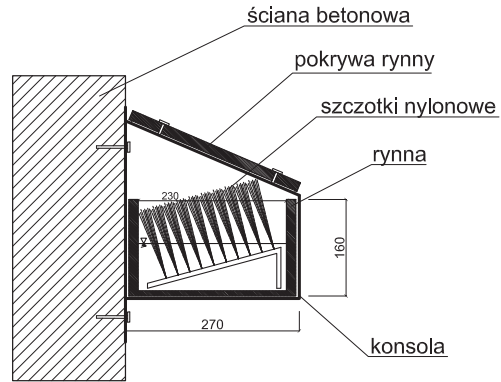
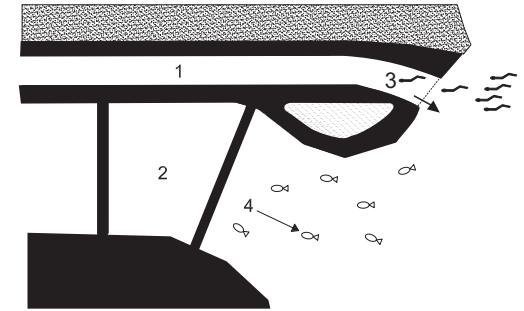


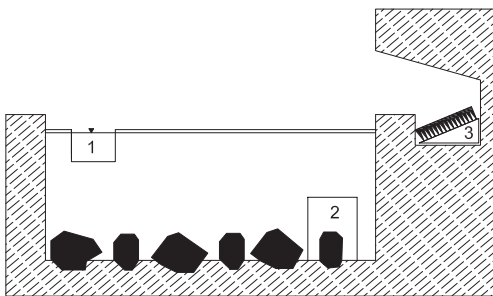
Ryc. 6.9. Profil podłużny przepławki Denila



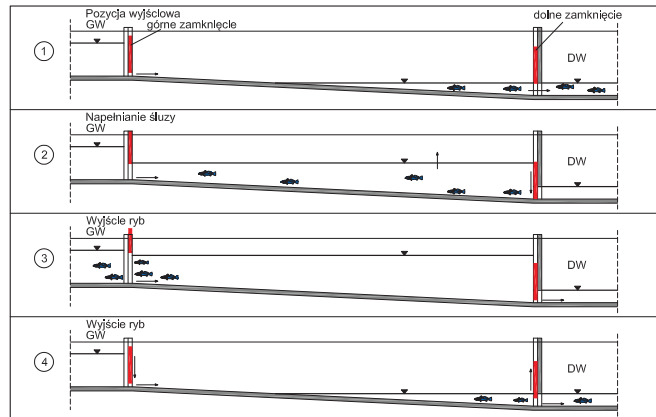
Ryc. 6.10. Rynna węgorzowa na ścianie budowli piętrzącej



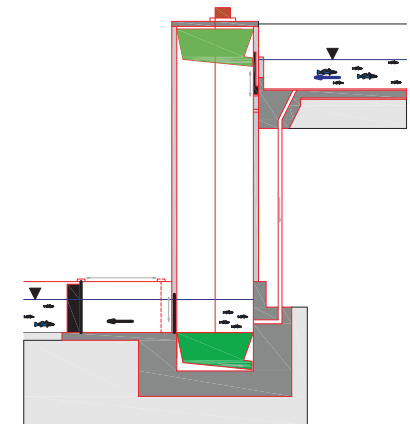
Ryc. 6.11. Umieszczenie rynny węgorzowej. Widok z góry:  
1. Rynna węgorzowa, 2. Przepławka komorowa,  
3. Wejście do rynny węgorzowej, 4. Wejście do przepławki komorowej



Ryc. 6.12. Przykładowe umiejscowienie rynny węgorzowej w przepławce.  
1. Górny przesmyk przepławki, 2. Dolny przesmyk przepławki,  
3. Rynna węgorzowa



Ryc. 6.13. Schemat działania śluzy dla ryb.



Ryc. 6.14. Schemat konstrukcji i działania windy dla ryb